

Защита подводного инструмента

Корпус клапана HC2W-CV2W-1 специально разработан для обеспечения стабильного заданного давления на выходе для подачи к вашей системе инструментов, независимо от настроек клапанного блока телеуправляемого подводного аппарата (ROV).

HC2W-CV2W-1 — новый компактный корпус клапана для miniBOOSTER, предназначенный для установки непосредственно на ваш мультипликатор из нержавеющей стали HC2W.

Дополнительные преимущества:

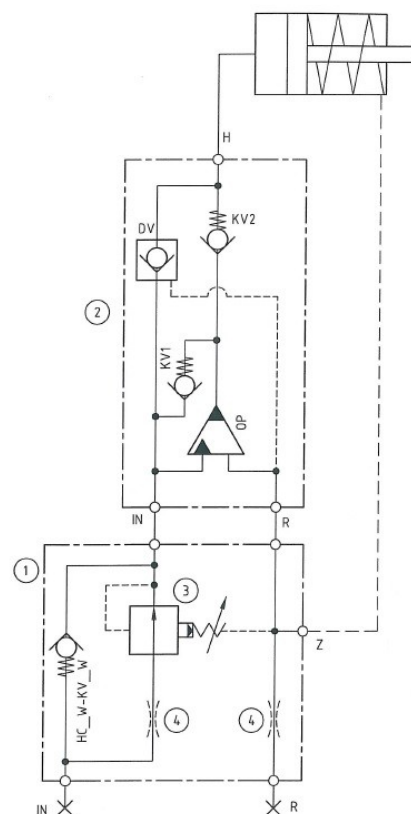
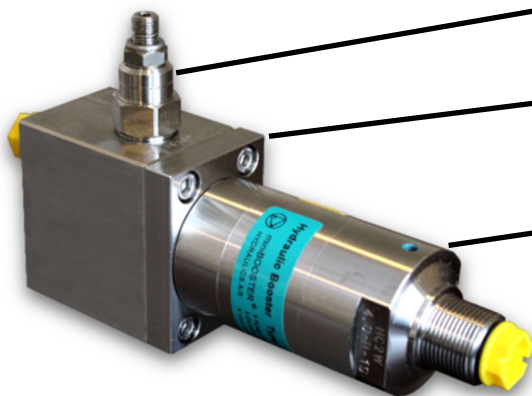
- Защита инструмента от повышенного расхода и давления.
- Стабилизация давления и усилия независимо от изменения давления в линии резервуара.

Встроенный редукционный клапан на линии резервуара обеспечивает постоянство давления, подаваемое в порт IN усилителя независимо от изменений давления в линии резервуара.

Главный клапан	Стандартные материалы
Корпус клапана	Нержавеющая сталь 316L
Редукционный клапан	Снаружи: нержавеющая сталь
	Внутри: сталь с покрытием

HC2W-CV2W-1 поставляется проверенным, с предустановленными настройками и блокировкой от miniBOOSTER, поэтому любые повреждения или неправильное применение легко выявляются.

Посмотрите наши системы на сайте: www.gpagregat.com



1. HC2W-CV2W-1 Корпус клапана
2. HC2W miniBOOSTER
3. Редукционный клапан
4. Насадка (дополнительно)

Редукционный клапан

Корпус клапана

HC2W miniBOOSTER