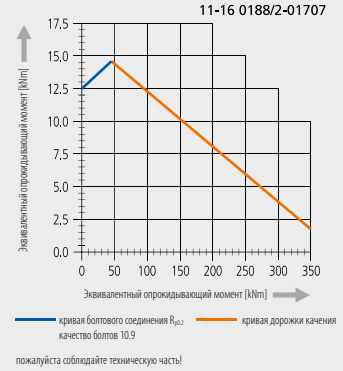
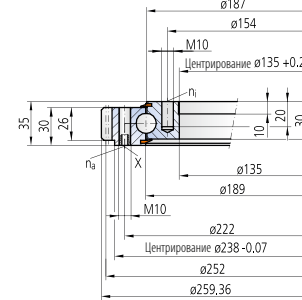


Типоразмер 11-16 0188/2-01707

Диаграмма предельных нагрузок на сжатие

Вс	Крепёжные отверстия		Зацепление и усилия на зуб					Коэффициенты				Материал рабруреши/ рнаружное кольцо	Т	Х	Зазор в подшипнике	
	Кол-во отверстий наружное кольцо	Кол-во отверстий внутреннее кольцо	Модуль	Кол-во зубьев	Коррекция зубьев	Допустимое усилие на зуб	Максимальное допустимое усилие на зуб	С _{н1}	С _{н2}	С _{д1}	С _{д2}				Радиальный зазор	Остевой зазор опрессовки
G [кг]	n ₁ [-]	n ₂ [-]	m [мм]	z ₁ [-]	z ₂ [-]	f _{н1} [кН]	f _{н2} [кН]	C _{н1} [кН]	C _{н2} [кН]	C _{д1} [кН]	C _{д2} [кН]	S _{ра} [мм]	S _{ост} [мм]			
7,5	16	15*	4	62	0,50	8	16	143	384	121	141	0,03 - 0,10	0,05 - 0,20			

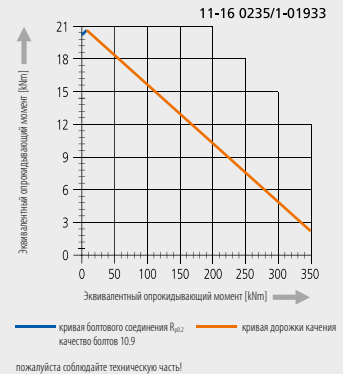
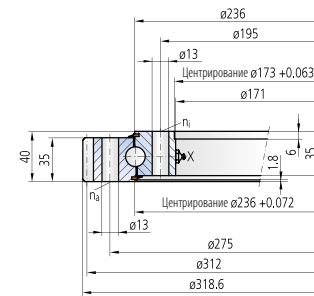
* шаг 16



Типоразмер 11-16 0235/1-01933

Диаграмма предельных нагрузок на сжатие

Вс	Крепёжные отверстия		Зацепление и усилия на зуб					Коэффициенты				Материал рабруреши/ рнаружное кольцо	Т	Х	Зазор в подшипнике	
	Кол-во отверстий наружное кольцо	Кол-во отверстий внутреннее кольцо	Модуль	Кол-во зубьев	Коррекция зубьев	Допустимое усилие на зуб	Максимальное допустимое усилие на зуб	С _{н1}	С _{н2}	С _{д1}	С _{д2}				Радиальный зазор	Остевой зазор опрессовки
G [кг]	n ₁ [-]	n ₂ [-]	m [мм]	z ₁ [-]	z ₂ [-]	f _{н1} [кН]	f _{н2} [кН]	C _{н1} [кН]	C _{н2} [кН]	C _{д1} [кН]	C _{д2} [кН]	S _{ра} [мм]	S _{ост} [мм]			
13	12	12	4	78	-	5,8	12	143	384	132	153	0,04 - 0,16	0,07 - 0,26			

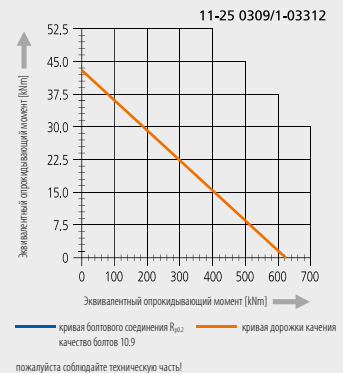
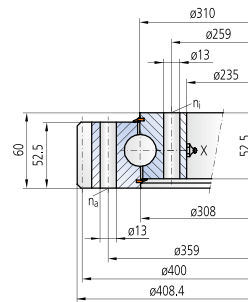


Типоразмер 11-25 0309/1-03312

Диаграмма предельных нагрузок на сжатие

Вс	Крепёжные отверстия		Зацепление и усилия на зуб					Коэффициенты				Материал рабруреши/ рнаружное кольцо	Т	Х	Зазор в подшипнике	
	Кол-во отверстий наружное кольцо	Кол-во отверстий внутреннее кольцо	Модуль	Кол-во зубьев	Коррекция зубьев	Допустимое усилие на зуб	Максимальное допустимое усилие на зуб	С _{н1}	С _{н2}	С _{д1}	С _{д2}				Радиальный зазор	Остевой зазор опрессовки
G [кг]	n ₁ [-]	n ₂ [-]	m [мм]	z ₁ [-]	z ₂ [-]	f _{н1} [кН]	f _{н2} [кН]	C _{н1} [кН]	C _{н2} [кН]	C _{д1} [кН]	C _{д2} [кН]	S _{ра} [мм]	S _{ост} [мм]			
30	24	23*	5	80	-	10,6	20,3	229	614	209	242	0,06 - 0,25	0,10 - 0,41			

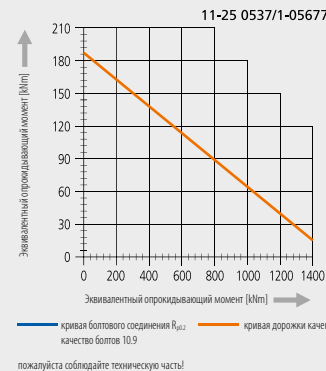
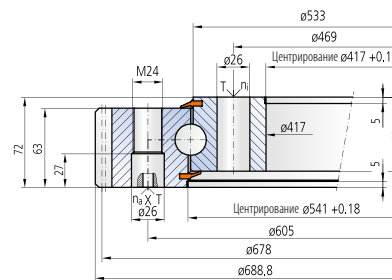
* шаг 24



Типоразмер 11-25 0537/1-05677

Диаграмма предельных нагрузок на сжатие

Вс	Крепёжные отверстия		Зацепление и усилие на зуб					Коэффициенты				Зазор в подшипнике				
	Кол-во отверстий наружное кольцо	Кол-во отверстий внутреннее кольцо	Модуль	Кол-во зубьев	Коррекция зубья	Допустимое усилие на зуб	Максимальное допустимое усилие на зуб	С _{стат}	С _{дин}	С _{ат}	С _{дин}	Т	Х	S _{стат}	S _{дин}	
G [кг]	n _н [-]	n _в [-]	m [мм]	z2 [-]	x2 [-]	f _{дин} [кН]	f _{стат} [кН]	C _{стат} [кН]	C _{дин} [кН]	C _{ат} [кН]	C _{дин} [кН]	T [-]	X	S _{стат} [мм]	S _{дин} [мм]	
91	30	29*	6	112	0.50	24	44	568	1519	344	400	42CrMo4N	3 x M16	2 x ø8	0.06 - 0.25	0.11 - 0.41

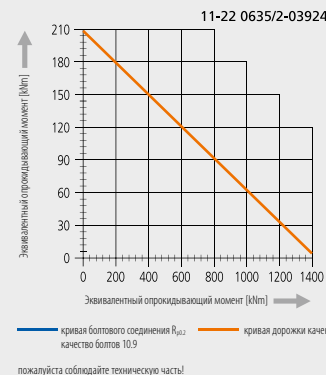
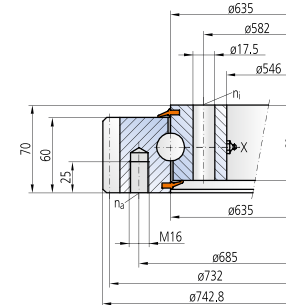


* шаг 30

Типоразмер 11-22 0635/2-03924

Диаграмма предельных нагрузок на сжатие

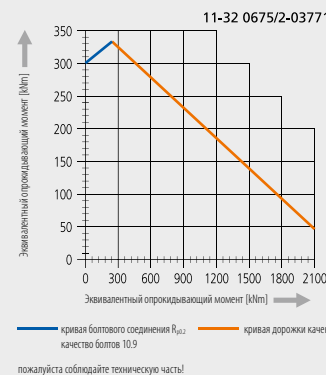
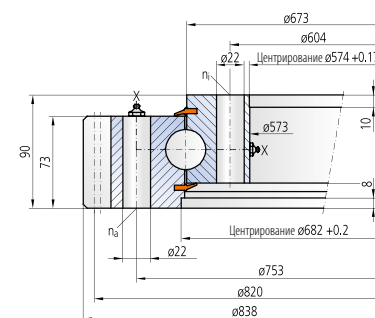
Вс	Крепёжные отверстия		Зацепление и усилие на зуб					Коэффициенты				Зазор в подшипнике				
	Кол-во отверстий наружное кольцо	Кол-во отверстий внутреннее кольцо	Модуль	Кол-во зубьев	Коррекция зубья	Допустимое усилие на зуб	Максимальное допустимое усилие на зуб	С _{стат}	С _{дин}	С _{ат}	С _{дин}	Т	Х	S _{стат}	S _{дин}	
G [кг]	n _н [-]	n _в [-]	m [мм]	z2 [-]	x2 [-]	f _{дин} [кН]	f _{стат} [кН]	C _{стат} [кН]	C _{дин} [кН]	C _{ат} [кН]	C _{дин} [кН]	T [-]	X	S _{стат} [мм]	S _{дин} [мм]	
79	40	40	6	122	-	23	43	536	1434	305	355	42CrMo4V	-	4 x AM10x1	0 - 0.10	0 - 0.30



Типоразмер 11-32 0675/2-03771

Диаграмма предельных нагрузок на сжатие

Вс	Крепёжные отверстия		Зацепление и усилие на зуб					Коэффициенты				Зазор в подшипнике				
	Кол-во отверстий наружное кольцо	Кол-во отверстий внутреннее кольцо	Модуль	Кол-во зубьев	Коррекция зубья	Допустимое усилие на зуб	Максимальное допустимое усилие на зуб	С _{стат}	С _{дин}	С _{ат}	С _{дин}	Т	Х	S _{стат}	S _{дин}	
G [кг]	n _н [-]	n _в [-]	m [мм]	z2 [-]	x2 [-]	f _{дин} [кН]	f _{стат} [кН]	C _{стат} [кН]	C _{дин} [кН]	C _{ат} [кН]	C _{дин} [кН]	T [-]	X	S _{стат} [мм]	S _{дин} [мм]	
137	36	35*	10	81	0.50	68	117	899	2406	486	565	42CrMo4C 42CrMo4V	-	3 x AM10x1	0 - 0.10	0 - 0.21

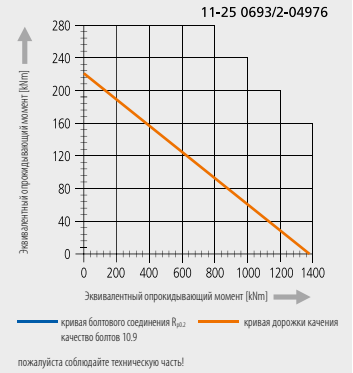
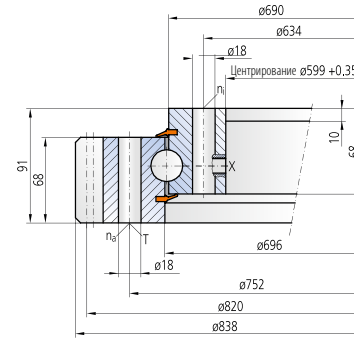


* шаг 36

Типоразмер 11-25 0693/2-04976

Диаграмма предельных нагрузок на сжатие

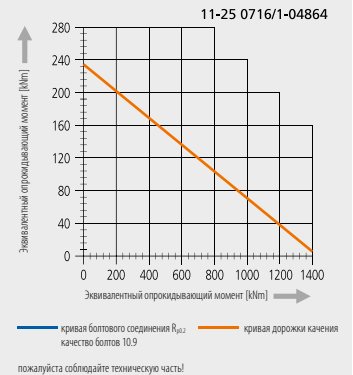
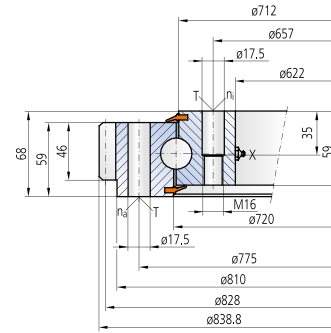
Вс	Крепёжные отверстия		Зацепление и усилия на зуб				Коэффициенты				Зазор в подшипнике					
	Кол-во отверстий наружное кольцо	Кол-во отверстий внутреннее кольцо	Модуль	Кол-во зубьев	Коррекция зубья	Допустимое усилие на зуб	Максимальное допустимое усилие на зуб	С _{ст1}	С _{ст2}	С _{ст3}	С _{ст4}	Радиальный зазор	Осяевой зазор опрокидывания			
G [кг]	n ₁ [-]	n ₂ [-]	m [мм]	z ₁ [-]	z ₂ [-]	f _{lim} [кН]	f _{max} [кН]	C _{ст1} [кН]	C _{ст2} [кН]	C _{ст3} [кН]	C _{ст4} [кН]	T [мм]	X [мм]	S _{пл} [мм]	S _{пр} [мм]	
132	42	42	10	81	0.50	64	111	514	1376	285	332	42СМn0V	3 x M16	4 x R1/4"	0.06 - 0.25	0.11 - 0.41



Типоразмер 11-25 0716/1-04864

Диаграмма предельных нагрузок на сжатие

Вс	Крепёжные отверстия		Зацепление и усилия на зуб				Коэффициенты				Зазор в подшипнике					
	Кол-во отверстий наружное кольцо	Кол-во отверстий внутреннее кольцо	Модуль	Кол-во зубьев	Коррекция зубья	Допустимое усилие на зуб	Максимальное допустимое усилие на зуб	С _{ст1}	С _{ст2}	С _{ст3}	С _{ст4}	Радиальный зазор	Осяевой зазор опрокидывания			
G [кг]	n ₁ [-]	n ₂ [-]	m [мм]	z ₁ [-]	z ₂ [-]	f _{lim} [кН]	f _{max} [кН]	C _{ст1} [кН]	C _{ст2} [кН]	C _{ст3} [кН]	C _{ст4} [кН]	T [мм]	X [мм]	S _{пл} [мм]	S _{пр} [мм]	
96	40	40	6	138	0.50	14.7	27.8	531	1422	287	334	C45N	3 x M16	4 x AM10x1	0 - 0.10	0 - 0.30

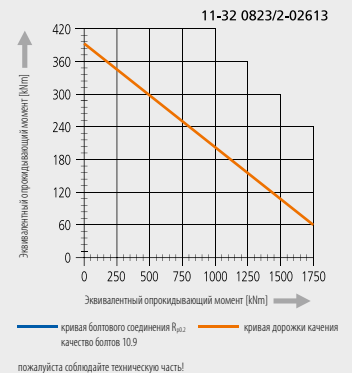
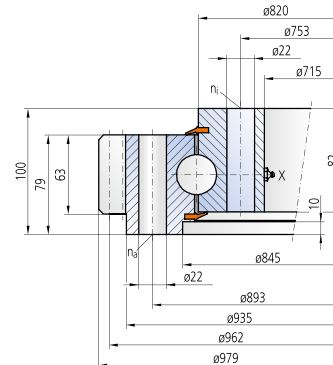


Типоразмер 11-32 0823/2-02613

Диаграмма предельных нагрузок на сжатие

Вс	Крепёжные отверстия		Зацепление и усилия на зуб				Коэффициенты				Зазор в подшипнике					
	Кол-во отверстий наружное кольцо	Кол-во отверстий внутреннее кольцо	Модуль	Кол-во зубьев	Коррекция зубья	Допустимое усилие на зуб	Максимальное допустимое усилие на зуб	С _{ст1}	С _{ст2}	С _{ст3}	С _{ст4}	Радиальный зазор	Осяевой зазор опрокидывания			
G [кг]	n ₁ [-]	n ₂ [-]	m [мм]	z ₁ [-]	z ₂ [-]	f _{lim} [кН]	f _{max} [кН]	C _{ст1} [кН]	C _{ст2} [кН]	C _{ст3} [кН]	C _{ст4} [кН]	T [мм]	X [мм]	S _{пл} [мм]	S _{пр} [мм]	
177	36	35*	10	94	1.10	65	112	770	2060	393	458	42СМn0V	-	4 x AM10x1	0.08 - 0.32	0.13 - 0.52

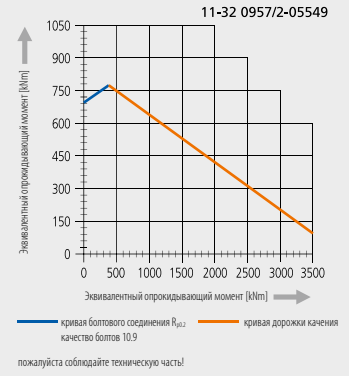
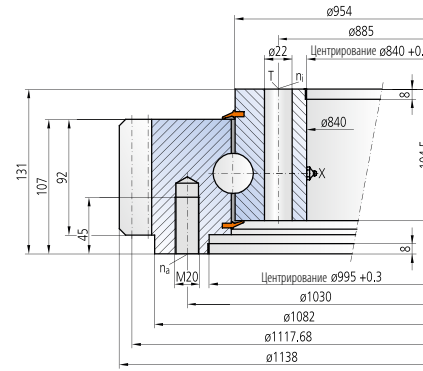
* шаг: 36



Типоразмер 11-32 0957/2-05549

Диаграмма предельных нагрузок на сжатие

Вес	Крепёжные отверстия		Зацепление и усилия на зуб					Коэффициенты				Материал(ы) зубчатого/ремужного кольца	Транспортировочные отверстия	Конический осязочный ниппель DIN 7142	Зазор в подшипнике	
	Кол-во отверстий наружное кольцо	Кол-во отверстий внутренне кольцо	Модуль	Кол-во зубья	Коррекция зубья	Допустимое усилие на зуб	Максимально допустимое усилие на зуб	Статический	Средний	Средний	Динамический				Т	Х
G [кг]	n _н [-]	n _в [-]	m [мм]	z ₂ [-]	α ₂ [-]	f _{ном} [кН]	f _{тmax} [кН]	C _{стат} [кН]	C _{ср} [кН]	C _{ср} [кН]	C _{дин} [кН]	T [-]	X [-]	S _{рад} [мм]	S _{ос} [мм]	
324	42	41*	12	91	1.07	108	187	1459	3906	553	644	42CrMo4V	3 x M16	3 x R1/4"	0.08 - 0.32	0.13 - 0.52

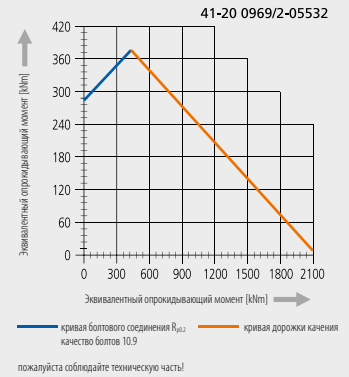
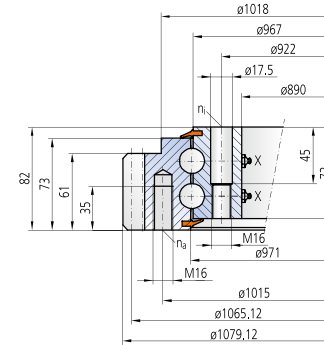


* шаг 42

Типоразмер 41-20 0969/2-05532

Диаграмма предельных нагрузок на сжатие

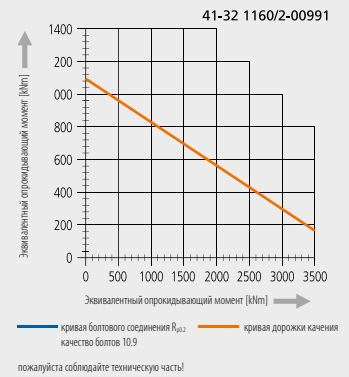
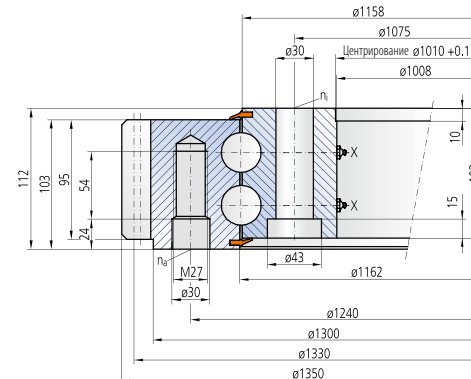
Вес	Крепёжные отверстия		Зацепление и усилия на зуб					Коэффициенты				Материал(ы) зубчатого/ремужного кольца	Транспортировочные отверстия	Конический осязочный ниппель DIN 7142	Зазор в подшипнике	
	Кол-во отверстий наружное кольцо	Кол-во отверстий внутренне кольцо	Модуль	Кол-во зубья	Коррекция зубья	Допустимое усилие на зуб	Максимально допустимое усилие на зуб	Статический	Средний	Средний	Динамический				T	X
G [кг]	n _н [-]	n _в [-]	m [мм]	z ₂ [-]	α ₂ [-]	f _{ном} [кН]	f _{тmax} [кН]	C _{стат} [кН]	C _{ср} [кН]	C _{ср} [кН]	C _{дин} [кН]	T [-]	X [-]	S _{рад} [мм]	S _{ос} [мм]	
213	30	30	8	131	1.07	45	80	798	2135	231	363	42CrMo4V	-	по 2 x AM10x1	0 - 0.10	0 - 0.20



Типоразмер 41-32 1160/2-00991

Диаграмма предельных нагрузок на сжатие

Вес	Крепёжные отверстия		Зацепление и усилия на зуб					Коэффициенты				Материал(ы) зубчатого/ремужного кольца	Транспортировочные отверстия	Конический осязочный ниппель DIN 7142	Зазор в подшипнике	
	Кол-во отверстий наружное кольцо	Кол-во отверстий внутренне кольцо	Модуль	Кол-во зубья	Коррекция зубья	Допустимое усилие на зуб	Максимально допустимое усилие на зуб	Статический	Средний	Средний	Динамический				T	X
G [кг]	n _н [-]	n _в [-]	m [мм]	z ₂ [-]	α ₂ [-]	f _{ном} [кН]	f _{тmax} [кН]	C _{стат} [кН]	C _{ср} [кН]	C _{ср} [кН]	C _{дин} [кН]	T [-]	X [-]	S _{рад} [мм]	S _{ос} [мм]	
429	40	40	10	132	0.50	73	131	1545	4134	594	692	42CrMo4C 42CrMo4V	-	по 4x AM10x1	0 - 0.10	0 - 0.25



Типоразмер 11-40 1298/2-00767

Крепёжные отверстия		Зацепление и усилия на зуб						Коэффициенты				Зазор в подшипнике				
Вс	Кол-во отверстий наружное кольцо	Кол-во отверстий внутреннее кольцо	Модуль	Кол-во зубьев	Коррекция зубья	Допустимое усилие на зуб	Максимально допустимое усилие на зуб	С _{ст}	С _{из}	С _д	С _к	Материал внутреннего/наружного кольца	Т	Х	Радиальный зазор	Осяевой зазор опрессовки
G	n _н	n _в	m	z ₂	x ₂	f _{ном}	f _{макс}	C _{ст} [кН]	C _{из} [кН]	C _д [кН]	C _к [кН]		T	X	S _{ра} [мм]	S _{ос} [мм]
[к]	[-]	[-]	[мм]	[-]	[-]	[кН]	[кН]						[-]		[мм]	[мм]
362	60	59*	12	120	0.90	107	185	1676	4485	586	682	42CrMo4V	-	4 x AM10x1	0.10 - 0.30	0.17 - 0.54

* шаг 60

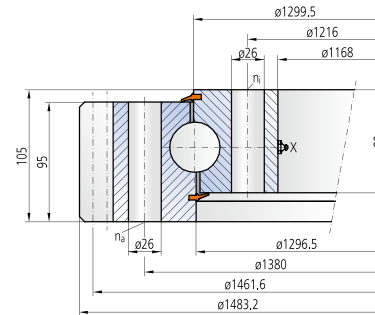
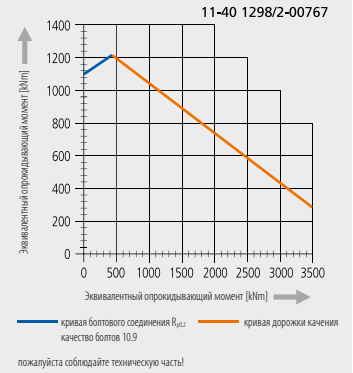


Диаграмма предельных нагрузок на сжатие



Типоразмер 11-32 1600/1-02300

Крепёжные отверстия		Зацепление и усилия на зуб						Коэффициенты				Зазор в подшипнике				
Вс	Кол-во отверстий наружное кольцо	Кол-во отверстий внутреннее кольцо	Модуль	Кол-во зубьев	Коррекция зубья	Допустимое усилие на зуб	Максимально допустимое усилие на зуб	С _{ст}	С _{из}	С _д	С _к	Материал внутреннего/наружного кольца	Т	Х	Радиальный зазор	Осяевой зазор опрессовки
G	n _н	n _в	m	z ₂	x ₂	f _{ном}	f _{макс}	C _{ст} [кН]	C _{из} [кН]	C _д [кН]	C _к [кН]		T	X	S _{ра} [мм]	S _{ос} [мм]
[к]	[-]	[-]	[мм]	[-]	[-]	[кН]	[кН]						[-]		[мм]	[мм]
479	40	40	14	126	0.50	85	145	1497	4005	503	586	C45N	-	8 x AM10x1	0.08 - 0.32	0.13 - 0.52

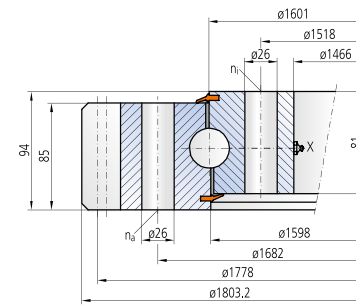
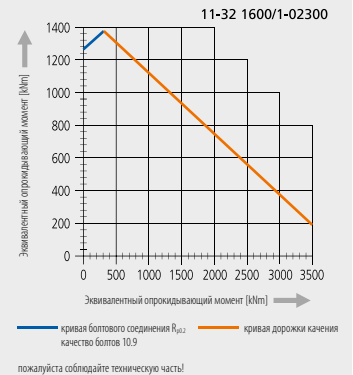


Диаграмма предельных нагрузок на сжатие



Типоразмер 11-25 1845/1-03705

Крепёжные отверстия		Зацепление и усилия на зуб						Коэффициенты				Зазор в подшипнике				
Вс	Кол-во отверстий наружное кольцо	Кол-во отверстий внутреннее кольцо	Модуль	Кол-во зубьев	Коррекция зубья	Допустимое усилие на зуб	Максимально допустимое усилие на зуб	С _{ст}	С _{из}	С _д	С _к	Материал внутреннего/наружного кольца	Т	Х	Радиальный зазор	Осяевой зазор опрессовки
G	n _н	n _в	m	z ₂	x ₂	f _{ном}	f _{макс}	C _{ст} [кН]	C _{из} [кН]	C _д [кН]	C _к [кН]		T	X	S _{ра} [мм]	S _{ос} [мм]
[к]	[-]	[-]	[мм]	[-]	[-]	[кН]	[кН]						[-]		[мм]	[мм]
261	36	36	8	244	0.00	27	48	1951	5220	543	633	C45N	-	6 x AM10x1	0 - 0.10	0.10 - 0.20

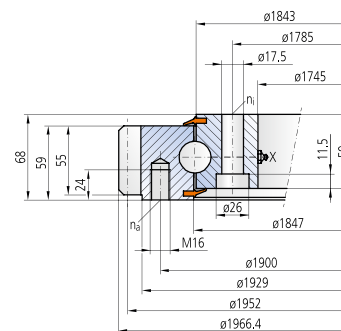


Диаграмма предельных нагрузок на сжатие

