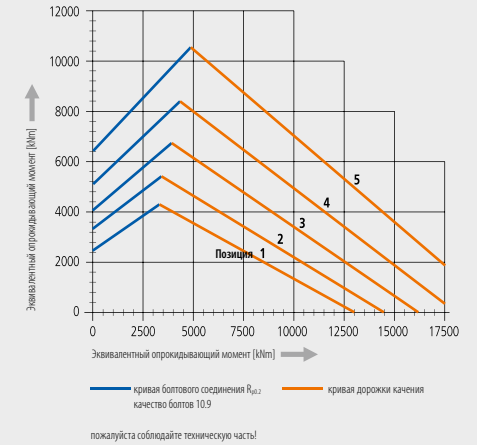
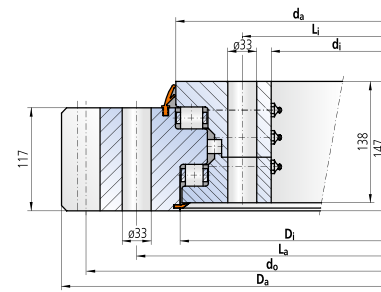


## С наружным зубчатым зацеплением

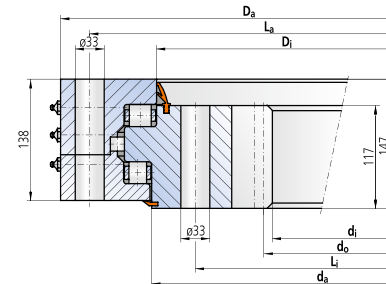
Диаграмма предельных нагрузок на сжатие – Серия 325

Номер чертежа	Позиция	Размеры и вес					Крепёжные отверстия					Зацепление и усилия на зуб					Коэффициенты				
		$D_e$ [мм]	$d_i$ [мм]	$D_i$ [мм]	$d_o$ [мм]	$G$ [кг]	$L_e$ [мм]	$L_i$ [мм]	$n$ [-]	$d_e$ [мм]	$m$ [мм]	$z2$ [-]	$x2$ [-]	$f_{\text{внеш}}$ [кН]	$f_{\text{внут}}$ [кН]	$C_{\text{сид}}$ [кН]	$C_{\text{сат}}$ [кН]	$C_{\text{сдв}}$ [кН]	$C_{\text{сид}}$ [кН]	$C_{\text{сат}}$ [кН]	$C_{\text{сдв}}$ [кН]
31-25 1800/2-06800	1	2076.8	1619	1826	1836	1126	1925	1685	36	2032	16	127	+0.50	172	306	1348	13006	7609	701	2265	1664
31-25 2000/2-06810	2	2268.8	1819	2026	2036	1216	2125	1885	44	2224	16	139	+0.50	172	306	1502	14451	8457	743	2417	1769
31-25 2240/2-06820	3	2516.4	2059	2266	2276	1378	2366	2125	48	2466	18	137	+0.50	202	358	1687	16185	9475	790	2559	1889
31-25 2500/2-06830	4	2786.4	2319	2526	2536	1567	2625	2385	54	2736	18	152	+0.50	202	358	1887	18064	10577	838	2723	1983
31-25 2800/2-06840	5	3096.0	2619	2826	2836	1785	2925	2685	60	3040	20	152	+0.50	232	407	2118	20232	11850	890	2908	2132



## С внутренним зубчатым зацеплением

Номер чертежа	Позиция	Размеры и вес					Крепёжные отверстия					Зацепление и усилия на зуб					Коэффициенты				
		$D_e$ [мм]	$d_i$ [мм]	$D_i$ [мм]	$d_o$ [мм]	$G$ [кг]	$L_e$ [мм]	$L_i$ [мм]	$n$ [-]	$d_e$ [мм]	$m$ [мм]	$z2$ [-]	$x2$ [-]	$f_{\text{внеш}}$ [кН]	$f_{\text{внут}}$ [кН]	$C_{\text{сид}}$ [кН]	$C_{\text{сат}}$ [кН]	$C_{\text{сдв}}$ [кН]	$C_{\text{сид}}$ [кН]	$C_{\text{сат}}$ [кН]	$C_{\text{сдв}}$ [кН]
32-25 1800/2-06850	1	1981	1520	1763	1774	1101	1915	1675	36	1536	16	96	-0.50	185	342	1424	13006	7660	722	2265	1667
32-25 2000/2-06860	2	2181	1728	1963	1974	1202	2115	1875	44	1744	16	109	-0.50	185	342	1577	14451	8508	762	2417	1773
32-25 2240/2-06870	3	2421	1944	2203	2214	1406	2355	2115	48	1962	18	109	-0.50	217	394	1763	16185	9526	808	2559	1886
32-25 2500/2-06880	4	2681	2214	2463	2474	1545	2615	2375	54	2232	18	124	-0.50	217	394	1963	18064	10628	855	2723	1996
32-25 2800/2-06890	5	2981	2500	2763	2774	1767	2915	2675	60	2520	20	126	-0.50	248	449	2194	20232	11901	907	2908	2121



Материал колец подшипника: 42CrMoV  
 6-10 количество смазочных ниппелей по окружности каждой полости  
 Крепёжные отверстия распределены равномерно  
 Дорожки качения смазаны  
 Размеры без указания допуска согласно DIN ISO 2768

### Зазоры в точном исполнении

Позиция	Зазор в подшипнике	
	Зазор в подшипнике	Зазор в подшипнике
1	макс. 0.25	макс. 0.08
2	макс. 0.25	макс. 0.08
3	макс. 0.33	макс. 0.10
4	макс. 0.33	макс. 0.10
5	макс. 0.40	макс. 0.13