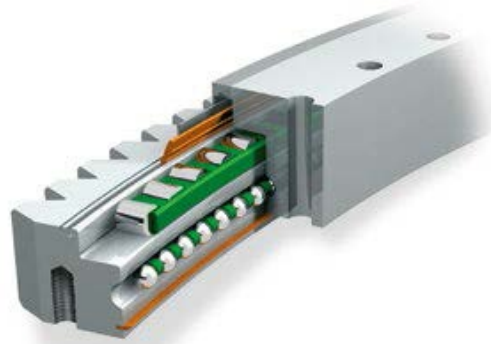
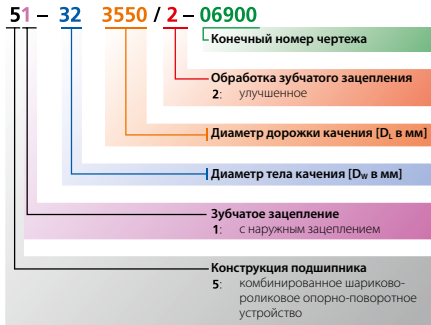


Обзор серии комбинированных шариково-роликовых опорно-поворотных устройств



Условия эксплуатации

Диапазон допустимых температур от -25°C до +70°C
 Максимальное допустимое число оборотов $n_{max} = 20000 / D_c$
 (D_c = диаметр дорожки качения)
 Нагрузка на сжатие
 Качество болтов 10.9

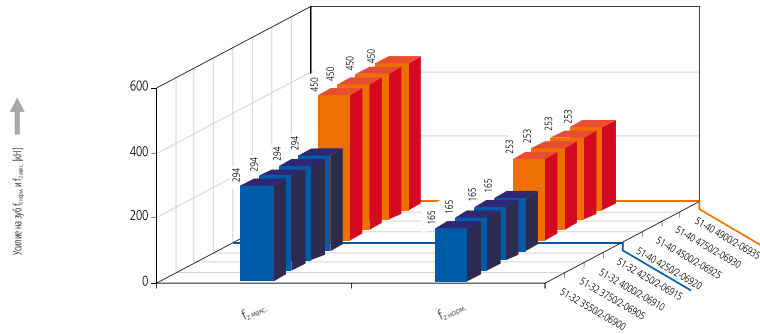
Типичное применение

Перевалочное оборудование, подъемно-транспортное оборудование, поворотные столы.

Характеристики

высокая несущая способность
 длительный срок эксплуатации при воздействии преимущественно осевых усилий
 жёсткость
 высокая точность

Допускаемое усилие на зуб для отдельных типоразмеров



Статический коэффициент грузоподъемности отдельных типоразмеров

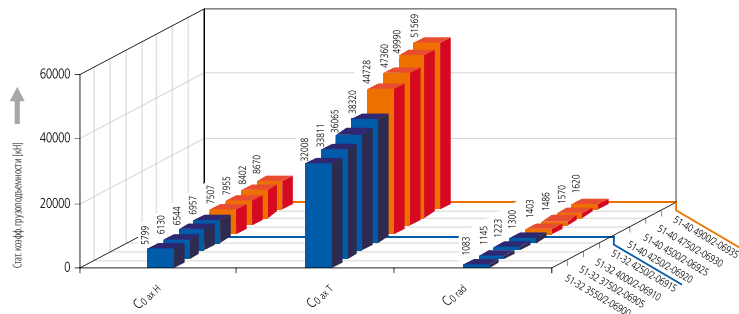


Диаграмма предельных нагрузок серии 532, 540

Пожалуйста, обязательно ознакомьтесь с пояснениями в техническом приложении.

