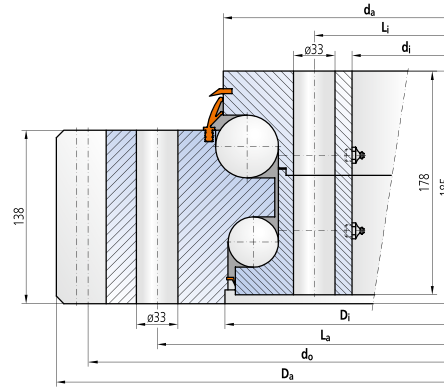


С наружным зубчатым зацеплением

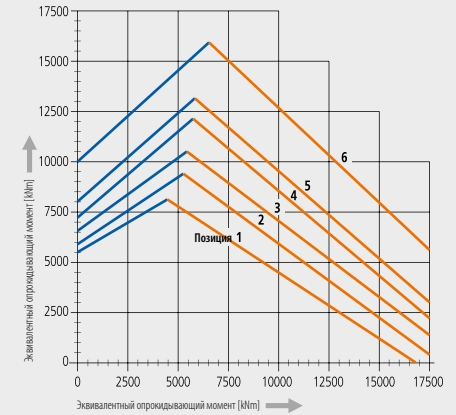
Диаграмма предельных нагрузок на сжатие – серия 850

Номер чертёжа	Позиция	Размеры и вес					Крепёжные отверстия			Зацепление и усилия на зуб						Коэффициенты					
		D_o [мм]	d_i [мм]	D_i [мм]	d_o [мм]	G [кг]	L_1 [мм]	L_2 [мм]	n [-]	d_e [мм]	m [мм]	z2 [-]	x2 [-]	$f_{зонт}$ [кН]	F_{max} [кН]	$C_{сод}$ [кН]	$C_{нат}$ [кН]	$C_{длн}$ [кН]	$C_{од}$ [кН]	$C_{длн}$ [кН]	
81-50 2987/2-06940	1	3290.4	2820	3022	3025	2288	3130	2880	66	3240	18	180	+0.50	227	403	3424	17019	14062	749	1774	1408
81-50 3167/2-06945	2	3470.4	3000	3202	3205	2431	3310	3060	66	3420	18	190	+0.50	227	403	3631	18044	14912	766	1810	1439
81-50 3347/2-06950	3	3650.4	3180	3382	3385	2566	3490	3240	72	3600	18	200	+0.50	227	403	3838	19070	15762	782	1853	1469
81-50 3567/2-06955	4	3866.4	3400	3602	3605	2702	3710	3460	78	3816	18	212	+0.50	227	403	4091	20323	16801	799	1892	1502
81-50 3747/2-06960	5	4046.4	3580	3782	3785	2837	3890	3640	84	3996	18	222	+0.50	227	403	4298	21349	17651	814	1932	1530
81-50 4140/2-06965	6	4456.0	3970	4175	4178	3282	4285	4030	90	4400	20	220	+0.50	260	465	4750	23588	19508	844	2002	1587



Радиальный зазор в подшипнике: 0-0.5 мм
Осевой зазор опрессовывания: 0 - 0.5 мм
Материал колец подшипника: 42CrMo4V
4 - 6 конических смазочных ниппеля по окружности в каждой плоскости

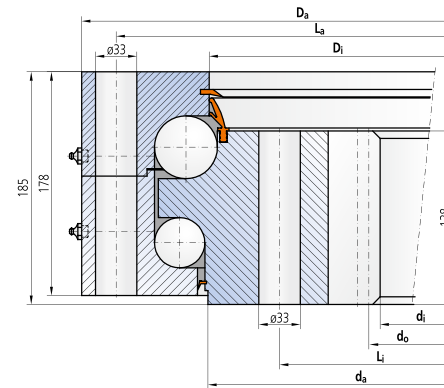
Крепёжные отверстия распределены равномерно
Дорожка качения смазана
Размеры без указания допусков согласно DIN ISO 2768



— кривая болтового соединения $R_{p0.2}$ — кривая дорожки качения
качество болтов 10.9
пожалуйста соблюдайте техническую часть!

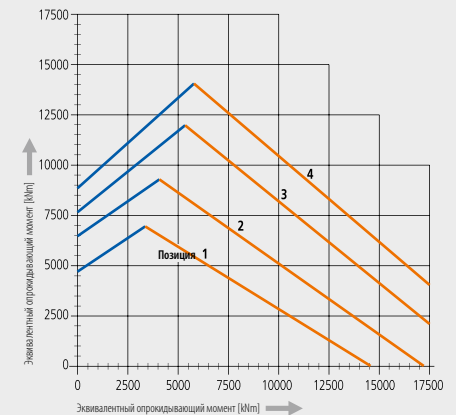
С внутренним зубчатым зацеплением

Номер чертёжа	Позиция	Размеры и вес					Крепёжные отверстия			Зацепление и усилия на зуб						Коэффициенты					
		D_o [мм]	d_i [мм]	D_i [мм]	d_o [мм]	G [кг]	L_1 [мм]	L_2 [мм]	n [-]	d_e [мм]	m [мм]	z2 [-]	x2 [-]	$f_{зонт}$ [кН]	F_{max} [кН]	$C_{сод}$ [кН]	$C_{нат}$ [кН]	$C_{длн}$ [кН]	$C_{од}$ [кН]	$C_{длн}$ [кН]	
82-50 2559/2-06970	1	2725	2250	2522	2524	1892	2670	2410	60	2268	18	126	-0.50	240	440	2955	14580	12134	710	1678	1334
82-50 3040/2-06975	2	3205	2720	3002	3005	2295	3150	2890	72	2740	20	137	-0.50	272	495	3508	17321	14406	755	1785	1419
82-50 3520/2-06980	3	3685	3200	3482	3485	2657	3630	3370	78	3220	20	161	-0.50	272	495	4060	20056	16674	798	1888	1501
82-50 3839/2-06985	4	4005	3520	3801	3804	2905	3950	3690	84	3540	20	177	-0.50	272	495	4427	21873	18180	823	1948	1547



Радиальный зазор в подшипнике: 0-0.5 мм
Осевой зазор опрессовывания: 0 - 0.5 мм
Материал колец подшипника: 42CrMo4V
4 - 6 конических смазочных ниппеля по окружности в каждой плоскости

Крепёжные отверстия распределены равномерно
Дорожка качения смазана
Размеры без указания допусков согласно DIN ISO 2768



— кривая болтового соединения $R_{p0.2}$ — кривая дорожки качения
качество болтов 10.9
пожалуйста соблюдайте техническую часть!