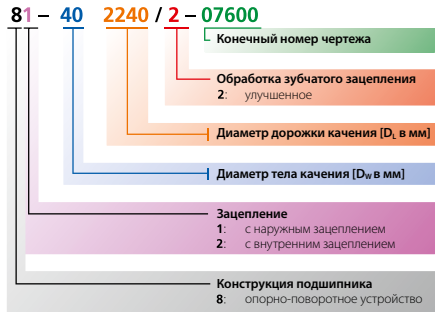


Обзор серии комбинированных шариково-роликовых опорно-поворотных устройств



Условия эксплуатации

Диапазон допустимых температур от -25°C до +70°C
 Максимально допустимое число оборотов $n_{\text{пл}} = 40000 / D_c$
 (D_c = диаметр дорожки качения)
 Нагрузка на сжатие
 Качество болтов 10.9

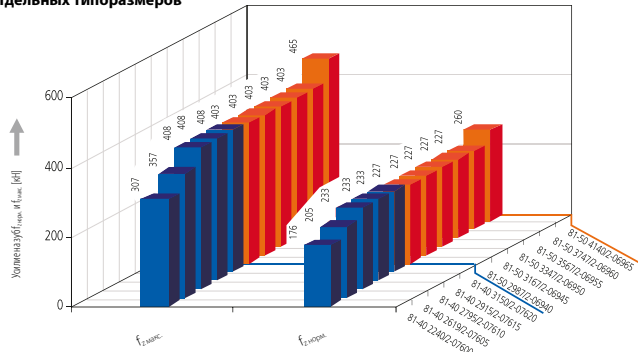
Типичное применение

Поворотные столы, поворотные механизмы, поворотные опоры, намоточные устройства, среднегабаритные и крупногабаритные краны и строительные машины.
 Применение как при однорядном роликовом опорно-поворотном устройстве с повышенным осевым усилием.

Характеристики

прочная конструкция
 неприхотливы при использовании соединительных конструкций низкой степени точности
 хорошо подходят при вибрациях
 переносят высокие осевые усилия

Допускаемое усилие на зуб для отдельных типоразмеров



Статический коэффициент грузоподъемности отдельных типоразмеров

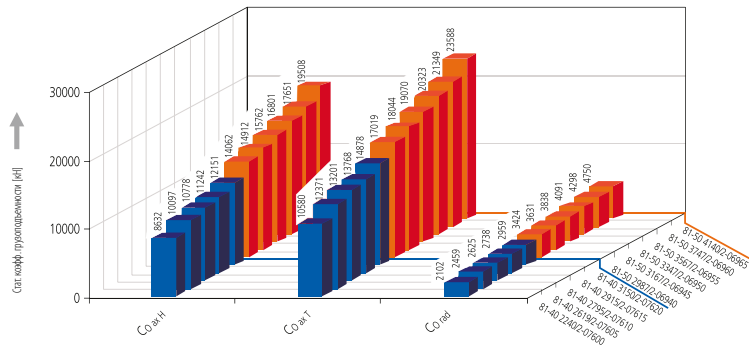


Диаграмма предельных нагрузок серии 840, 850

Пожалуйста, обязательно ознакомьтесь с пояснениями в техническом приложении.

