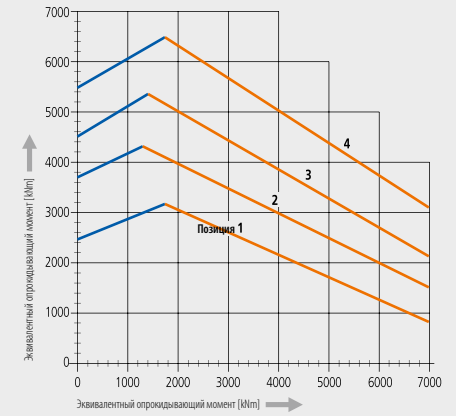
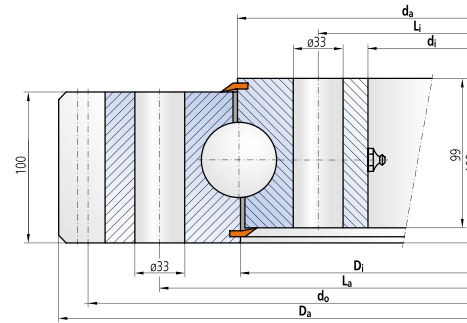


С наружным зубчатым зацеплением

Диаграмма предельных нагрузок на сжатие – серия 150

Номер чертёжа	Позиция	Размеры и вес					Крепёжные отверстия				Зацепление и условия на зуб						Коэффициенты			
		D_a [мм]	d [мм]	D_i [мм]	d_i [мм]	G [кг]	L_a [мм]	L_i [мм]	n [-]	d_s [мм]	m [мм]	z_2 [-]	x_2 [-]	f_{limH} [кН]	f_{limV} [кН]	C_{stat} [кН]	C_{ax} [кН]	C_{rad} [кН]	C_{dyn} [кН]	
11-50 1900/2-06400	1	2139.2	1729	1898	1902	820	2005	1795	36	2100	14	150	+0.50	132	229	3323	8891	1129	1315	
11-50 2130/2-06410	2	2380.8	1959	2128	2132	931	2235	2025	48	2336	16	146	+0.50	155	273	3725	9968	1177	1371	
11-50 2355/2-06420	3	2604.8	2184	2353	2357	1024	2460	2250	54	2560	16	160	+0.50	155	273	4118	11020	1223	1425	
11-50 2645/2-06430	4	2892.8	2474	2643	2647	1142	2750	2540	60	2848	16	178	+0.50	155	273	4625	12378	1279	1490	

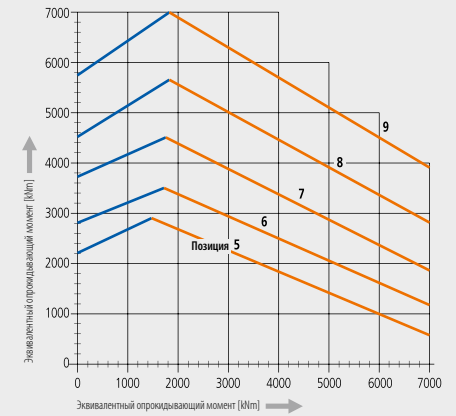
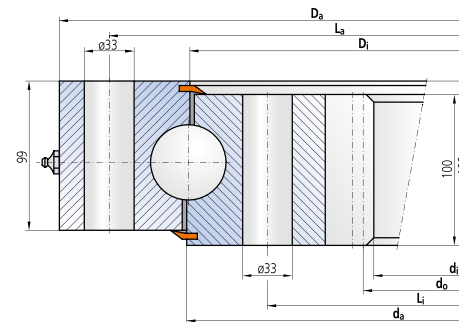


— кривая болтового соединения R_{bol} качество болтов 10.9 — кривая дорожки качения

пожалуйста соблюдайте техническую часть!

С внутренним зубчатым зацеплением

Номер чертёжа	Позиция	Размеры и вес					Крепёжные отверстия				Зацепление и условия на зуб						Коэффициенты			
		D_a [мм]	d_i [мм]	D_i [мм]	d_s [мм]	G [кг]	L_a [мм]	L_i [мм]	n [-]	d_s [мм]	m [мм]	z_2 [-]	x_2 [-]	f_{limH} [кН]	f_{limV} [кН]	C_{stat} [кН]	C_{ax} [кН]	C_{rad} [кН]	C_{dyn} [кН]	
12-50 1800/2-06500	5	1971	1554	1798	1802	762	1905	1695	36	1568	14	112	-0.50	141	254	3148	8423	1105	1286	
12-50 2000/2-06510	6	2171	1764	1998	2002	843	2105	1895	40	1778	14	127	-0.50	141	254	3457	9359	1153	1343	
12-50 2240/2-06520	7	2411	1984	2238	2242	961	2345	2135	48	2000	16	125	-0.50	166	290	3917	10482	1198	1395	
12-50 2490/2-06530	8	2661	2240	2488	2492	1053	2595	2385	54	2256	16	141	-0.50	166	290	4354	11652	1250	1256	
12-50 2800/2-06540	9	2971	2544	2798	2802	1205	2905	2695	60	2560	16	160	-0.50	166	290	4896	13103	1301	1516	



— кривая болтового соединения R_{bol} качество болтов 10.9 — кривая дорожки качения

пожалуйста соблюдайте техническую часть!

Разрешенный зазор в подшипнике: 0-0.4 мм
 Осевой зазор опрессовывания: 0-0.75 мм
 Материал колец подшипника: S45N
 9-12 конические смазочные ниптели по окружности
 Крепёжные отверстия равномерно распределены
 Дорожка качения смазана
 Размеры без указания допусков согласно DIN ISO 2768