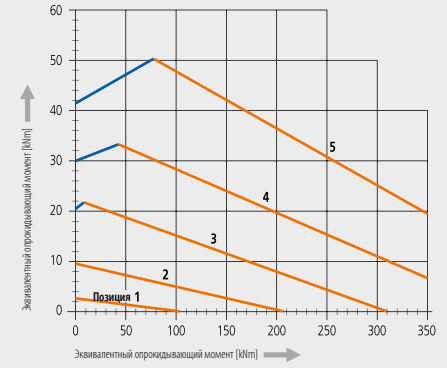
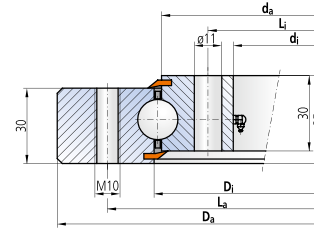


без зубчатого зацепления

Диаграмма предельных нагрузок на сжатие – серия 116

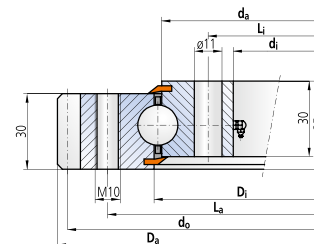
Номер чертёжа	Позиция	Размеры и вес					Крепёжные отверстия				Коэффициенты			
		D_e	d_e	D_i	d_i	G	L_e	n_e	L_i	n_i	$C_{сид}$	$C_{сд}$	$C_{сид}$	$C_{сд}$
		[мм]	[мм]	[мм]	[мм]	[кг]	[мм]	[-]	[мм]	[-]	[кН]	[кН]	[кН]	[кН]
10-16 0100/0-08000	1	180	40	103	97	5	140	6	60	6	51	103	71	61
10-16 0200/0-08010	2	280	140	203	197	10	240	12	160	12	101	207	99	85
10-16 0300/0-08020	3	380	240	303	297	14	340	20	260	20	152	310	117	101
10-16 0400/0-08030	4	480	340	403	397	19	440	24	360	24	203	414	130	112
10-16 0500/0-08040	5	580	440	503	497	24	540	28	460	28	253	517	142	122



пожалуйста соблюдайте техническую часть!

С наружным зубчатым зацеплением

Номер чертёжа	Позиция	Размеры и вес					Крепёжные отверстия				Зацепление и усилия на зуб				Коэффициенты				
		D_e	d_e	D_i	d_i	G	L_e	n_e	L_i	n_i	d_z	m	z_2	$f_{баз}$	$f_{нн}$	$C_{сид}$	$C_{сд}$	$C_{сид}$	$C_{сд}$
		[мм]	[мм]	[мм]	[мм]	[кг]	[мм]	[-]	[мм]	[-]	[мм]	[мм]	[-]	[кН]	[кН]	[кН]	[кН]	[кН]	[кН]
11-16 0100/1-08100	1	180	40	103	97	140	6	6	60	6	172	4	43	9.0	16.0	51	103	71	61
11-16 0200/1-08110	2	280	140	203	197	240	12	12	160	12	272	4	68	9.2	17.0	101	207	99	85
11-16 0300/1-08120	3	380	240	303	297	340	20	20	260	20	372	4	93	9.2	17.8	152	310	117	101
11-16 0400/1-08130	4	480	340	403	397	440	24	24	360	24	472	4	118	9.4	18.0	203	414	130	112
11-16 0500/1-08140	5	580	440	503	497	540	28	28	460	28	572	4	143	9.4	18.5	253	517	142	122

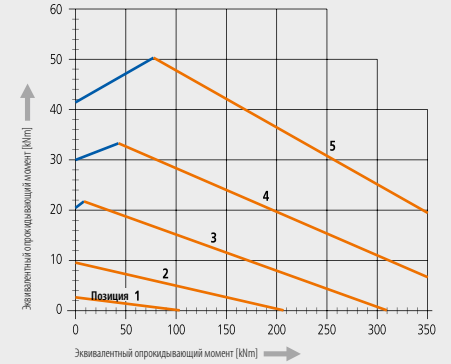
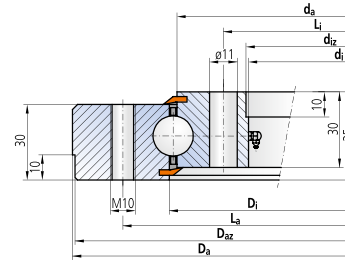


Радикальный зазор в подшипнике: 0-0.2 мм
 Осевой зазор опрессовывания: 0-0.4 мм
 Материал колец подшипника: С45N
 1 конический смазочный ниппель формы С в заглушке
 Крепёжные отверстия распределены равномерно
 Дорожка качения смазана
 Размеры без указания допусков согласно DIN ISO 2768

Без зубчатого зацепления

Диаграмма предельных нагрузок на сжатие – серия 116

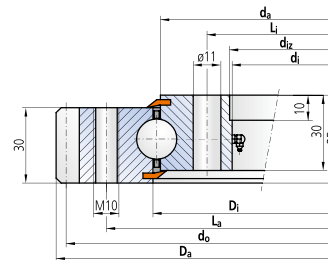
Номер чертёжа	Позиция	Размеры и вес							Крепёжные отверстия				Коэффициенты			
		D_a [мм]	D_{in} [мм]	d_i [мм]	d_e [мм]	D_i [мм]	d_s [мм]	G [кг]	L_s [мм]	n_s [-]	L_i [мм]	n_i [-]	C_{stat} [кН]	C_{ax} [кН]	C_{rad} [кН]	C_{dyn} [кН]
10-16 0100/0-08003	1	180	178 -0.06	40	42 +0.04	103	97	5	140	6	60	6	51	103	71	61
10-16 0200/0-08013	2	280	278 -0.08	140	142 +0.06	203	197	10	240	12	160	12	101	207	99	85
10-16 0300/0-08023	3	380	378 -0.09	240	242 +0.07	303	297	14	340	20	260	20	152	310	117	101
10-16 0400/0-08033	4	480	478 -0.10	340	342 +0.09	403	397	19	440	24	360	24	203	414	130	112
10-16 0500/0-08043	5	580	578 -0.11	440	442 +0.10	503	497	24	540	28	460	28	253	517	142	122



пожалуйста соблюдайте техническую часть!

С наружным зубчатым зацеплением

Номер чертёжа	Позиция	Размеры и вес							Крепёжные отверстия				Зацепление и усилия на зуб				Коэффициенты			
		D_a [мм]	d_i [мм]	d_e [мм]	D_i [мм]	d_s [мм]	G [кг]	L_s [мм]	n_s [-]	L_i [мм]	n_i [-]	d_i [мм]	m [мм]	$z2$ [-]	$f_{z, min}$ [кН]	$f_{z, max}$ [кН]	C_{stat} [кН]	C_{ax} [кН]	C_{rad} [кН]	C_{dyn} [кН]
11-16 0100/1-08103	1	180	40	42 +0.04	103	97	5	140	6	60	6	172	4	43	9.0	16.0	51	103	71	61
11-16 0200/1-08113	2	280	140	142 +0.06	203	197	9	240	12	160	12	272	4	68	9.2	17.0	101	207	99	85
11-16 0300/1-08123	3	380	240	242 +0.07	303	297	14	340	20	260	20	372	4	93	9.2	17.8	152	310	117	101
11-16 0400/1-08133	4	480	340	342 +0.09	403	397	18	440	24	360	24	472	4	118	9.4	18.0	203	414	130	112
11-16 0500/1-08143	5	580	440	442 +0.10	503	497	22	540	28	460	28	572	4	143	9.4	18.5	253	517	142	122



Резальный зазор в подшипнике: 0-0.3 мм
 Осевой зазор опрокидывания: 0-0.3 мм
 Материал колец подшипника: S45N
 1 конический смазочный ниппель формы С в заглушке
 Крепёжные отверстия распределены равномерно
 Дорожка качения смазана
 Размеры без указания допусков согласно DIN ISO 2768