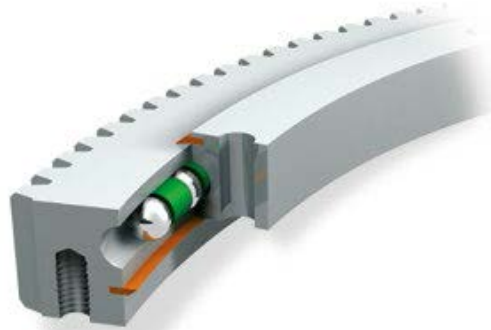
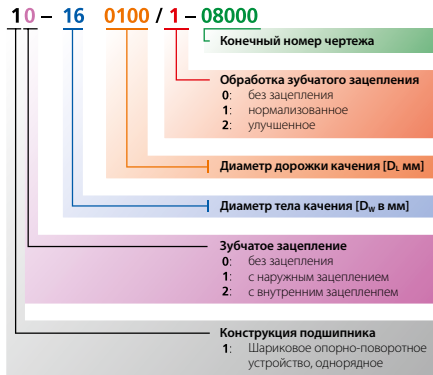


## Обзор серии однорядных шариковых опорно-поворотных устройств



### Условия эксплуатации

Диапазон допустимых температур от -25°C до +70°C  
 Максимально допустимое число оборотов  $n_{\text{зад}} = 40000 / D_c$  (для 120,125,150)  
 Максимально допустимое число оборотов  $n_{\text{зад}} = 80000 / D_c$  (для 116)  
 (D<sub>c</sub> = диаметр дорожки качения)  
 Нагрузка на сжатие  
 Качество болтов 10.9

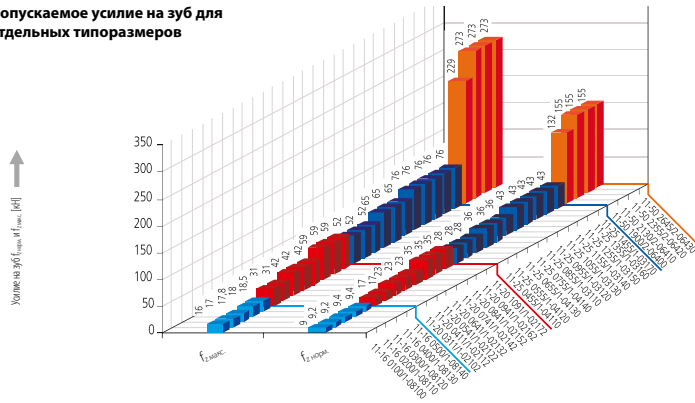
### Типичное применение

Поворотные столы, поворотные механизмы, поворотные опоры, легкие и среднегабаритные краны и строительные машины, намоточные устройства, ветрогенераторы и вспомогательное оборудование.

### Характеристики

прочная конструкция  
 невосприимчивы к вибрациям  
 исполнение с учетом оптимизации расходов  
 средней степени точности  
 для серии 116 и 120 возможно точное исполнение

Допускаемое усилие на зуб отдельных типоразмеров



Статический коэффициент грузоподъемности отдельных типоразмеров

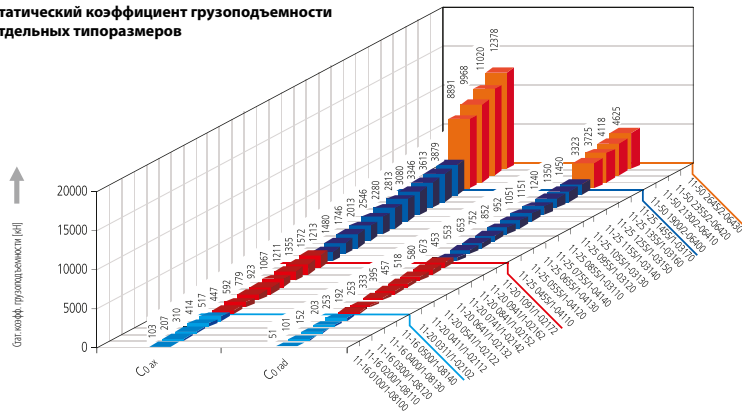


Диаграмма предельных нагрузок серии 116, 120, 125, 150

Пожалуйста, обязательно ознакомьтесь с пояснениями в техническом приложении.

