

без зубчатого зацепления

Номер чертёжа	Позиция	Размер и вес						Крепёжные отверстия					Коэффициенты						
		Наружный диаметр наружное кольцо		Внутренний диаметр внутреннее кольцо		Вес		Диаметр окружности центров отверстий наружное кольцо		Кол-во отверстий наружное кольцо		Диаметр окружности центров отверстий внутреннее кольцо		К-во отверстий внутреннее кольцо		статический		динамический	
		D_e	d_i	D_i	d_e	a	b	G	L_1	n_1	L_2	n_2	C_{stat}	C_{dyn}	C_{stat}	C_{dyn}			
90-32 0955/0-06015	1	1100	805	955	955	1017	893	131	1060	30	845	30	1029	2754	411	479			
90-32 1055/0-06025	2	1200	905	1055	1055	1117	993	145	1160	30	945	30	1137	3043	427	497			
90-32 1155/0-06035	3	1300	1005	1155	1155	1217	1093	159	1260	36	1045	36	1245	3331	442	514			
90-32 1255/0-06045	4	1400	1105	1255	1255	1317	1193	172	1360	42	1145	42	1353	3619	456	531			
90-32 1355/0-06055	5	1500	1205	1355	1355	1417	1293	186	1460	42	1245	42	1460	3908	469	546			
90-32 1455/0-06065	6	1600	1305	1455	1455	1517	1393	200	1560	48	1345	48	1568	4196	482	561			

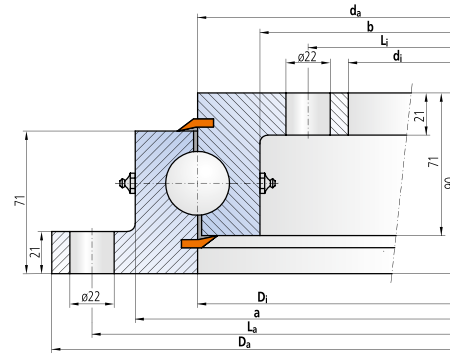
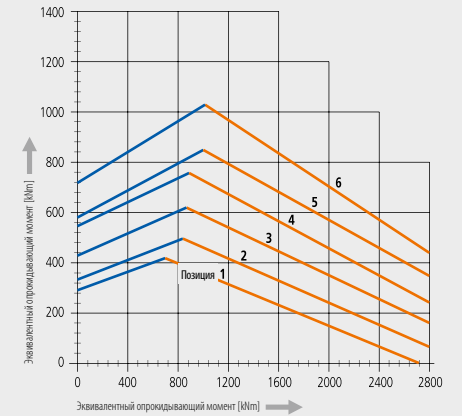
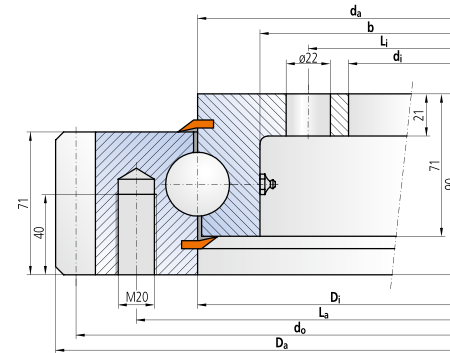


Диаграмма предельных нагрузок на сжатие – серия 932



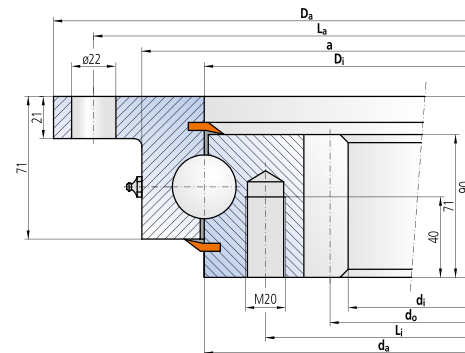
с наружным зубчатым зацеплением

Номер чертёжа	Позиция	Размер и вес						Крепёжные отверстия					Зацепление и усилия на зуб					Коэффициенты									
		Наружный диаметр наружное кольцо		Внутренний диаметр внутреннее кольцо		Вес		Диаметр окружности центров отверстий наружное кольцо		Кол-во отверстий наружное кольцо		Диаметр окружности центров отверстий внутреннее кольцо		К-во отверстий внутреннее кольцо		Делительный диаметр		Модуль		Количество зубьев		Другие параметры		статический		динамический	
		D_e	d_i	D_i	d_e	b	G	L_1	n_1	L_2	n_2	d_d	m	z_2	$f_{t,max}$	$f_{t,min}$	C_{stat}	C_{dyn}	C_{stat}	C_{dyn}							
91-32 0955/1-06115	1	1096.2	805	955	955	893	165	1016	30	845	30	1080	9	120	36	65	1029	2754	411	479							
91-32 1055/1-06125	2	1198	905	1055	1055	993	183	1116	30	945	30	1180	10	118	43	76	1137	3043	427	497							
91-32 1155/1-06135	3	1298	1005	1155	1155	1093	200	1216	36	1045	36	1280	10	128	43	76	1245	3331	442	514							
91-32 1255/1-06145	4	1398	1105	1255	1255	1193	216	1316	42	1145	42	1380	10	138	43	76	1353	3619	456	531							
91-32 1355/1-06155	5	1498	1205	1355	1355	1293	234	1416	42	1245	42	1480	10	148	43	76	1460	3908	469	546							
91-32 1455/1-06165	6	1598	1305	1455	1455	1393	250	1516	48	1345	48	1580	10	158	43	76	1568	4196	482	561							



с внутренним зубчатым зацеплением

Номер чертёжа	Позиция	Размер и вес						Крепёжные отверстия					Зацепление и усилия на зуб					Коэффициенты									
		Наружный диаметр наружное кольцо		Внутренний диаметр внутреннее кольцо		Вес		Диаметр окружности центров отверстий наружное кольцо		Кол-во отверстий наружное кольцо		Диаметр окружности центров отверстий внутреннее кольцо		К-во отверстий внутреннее кольцо		Делительный диаметр		Модуль		Количество зубьев		Другие параметры		статический		динамический	
		D_e	d_i	D_i	d_e	a	G	L_1	n_1	L_2	n_2	d_d	m	z_2	$f_{t,max}$	$f_{t,min}$	C_{stat}	C_{dyn}	C_{stat}	C_{dyn}							
92-32 0955/1-06215	1	1100	812	955	955	1017	159	1060	30	894	30	830	10	83	47	86	1029	2754	411	479							
92-32 1055/1-06225	2	1200	912	1055	1055	1117	176	1160	30	994	30	930	10	93	47	86	1137	3043	427	497							
92-32 1155/1-06235	3	1300	1012	1155	1155	1217	192	1260	36	1094	36	1030	10	103	47	86	1245	3331	442	514							
92-32 1255/1-06245	4	1400	1112	1255	1255	1317	208	1360	42	1194	42	1130	10	113	47	86	1353	3619	456	531							
92-32 1355/1-06255	5	1500	1212	1355	1355	1417	226	1460	42	1294	42	1230	10	123	47	86	1460	3908	469	546							
92-32 1455/1-06265	6	1600	1312	1455	1455	1517	243	1560	48	1394	48	1330	10	133	47	86	1568	4196	482	561							



Радикальный зазор подшипника: 0 - 0.2 мм
 Осевой зазор опрессовывания: 0 - 0.4 мм
 Материал колец подшипника: S45N
 4 конических смазочных ниппеля по окружности
 Дорожка качения смазана
 Размеры без указания допусков согласно DIN ISO 2768