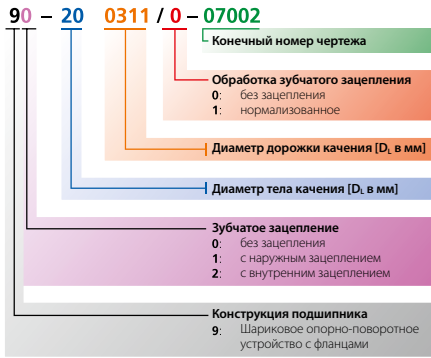
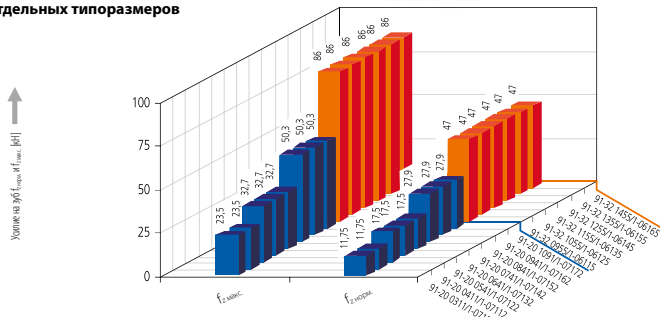


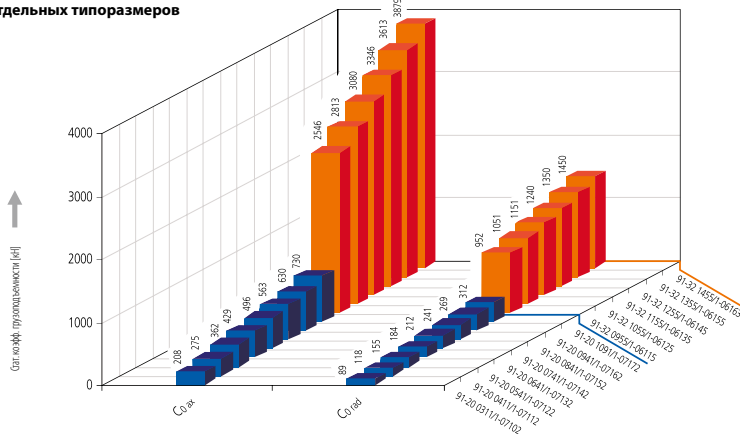
## Обзор модельного ряда опорно-поворотных устройств с фланцами



Допускаемое усилие на зуб для отдельных типоразмеров



Статический коэффициент грузоподъемности отдельных типоразмеров



### Условия эксплуатации

Допускаемый диапазон температур -25°C до +70°C  
 Максимально допускаемое число оборотов  $n_{max} = 40000 / D_t$   
 При горизонтальной оси вращения  $n_{max} = 20000 / D_t$   
 (D<sub>t</sub> = диаметр дорожки качения)  
 Нагрузка на сжатие  
 Качество болтов 10.9

### Типичное применение

Простые поворотные столы, поворотные механизмы, поворотные опоры, легкие краны и строительные машины.

### Свойства

прочность присоединительной конструкции низкой степени точности  
 исполнение с учетом оптимизации затрат  
 хорошо подходит для задач с небольшими требованиями к точности  
 для серии 920 возможна поставка с точным исполнением

### Диаграмма предельных нагрузок серий 920/932

Пожалуйста, обязательно ознакомьтесь с пояснениями в техническом приложении.

